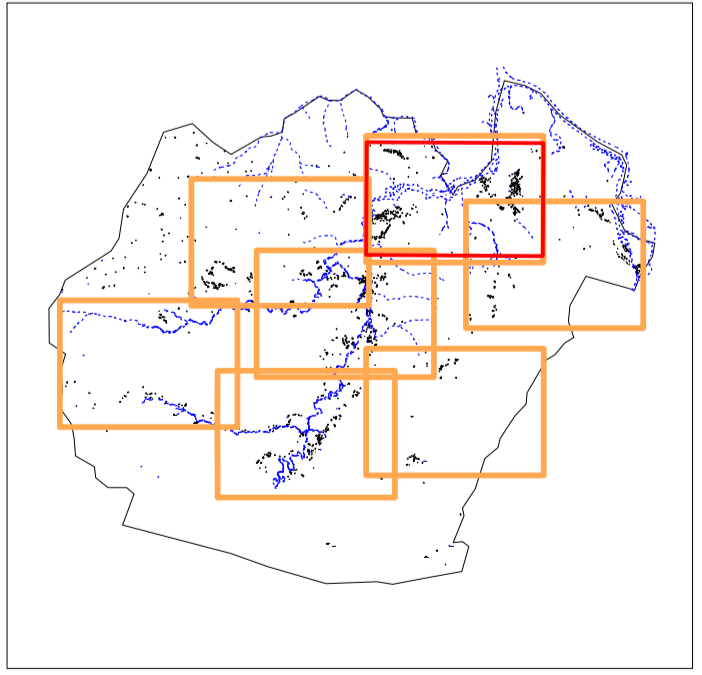


ORDENACIÓN

- SUC.1 Urbano Consolidado
  - SUC.2 Urbano Consolidado
  - SUZD.1 Urbanizable Delimitado Residencial
  - SUZD.2 Urbanizable Delimitado Productivo
  - RPO.1 Rústico Protección Ordinaria
  - RPO.2 Rústico Protección Ordinaria Núcleo
  - RPO.3 Rústico Protección Ordinaria Centera
  - RPEP.1 Rústico E. Protección Ecológica Paisajística
  - RPEP.2 Rústico E. Protección Ecológica Paisajística POL
  - RPEP.3 Rústico E. Protección Ecológica Paisajística POL
  - RPEP.4 Rústico E. Protección Ecológica Paisajística POL
  - RPAG.1 Rústico E. Protección Agrícola Ganadera
  - REPM.1 Rústico E. Protección de Montes
  - REPM.2 Rústico E. Protección de Montes Repoblación
  - REPM.3 Rústico E. Protección Ecológica Forestal POL
  - REPM.4 Rústico E. Protección Ecológica Forestal POL
  - REPH.1 Rústico E. Protección por Cauces
  - REPH.2 Rústico E. Protección de Ribera POL
  - REPC.1 Rústico E. Protección de Costas
  - REPC.2 Rústico E. Protección de Costas POL
  - REPC.3 Rústico E. Protección de Costas POL
  - EGS.0 Equipamiento Sanitario
  - EGR.0 Equipamiento Religioso
  - EGE.0 Equipamiento educativo
  - EOD.0 Equipamiento Deportivo
  - ECSS.0 Equipamiento Cívico Social
  - SGP.0 Sistema General Aparcamiento
  - SGF.0 Sistema General Ferroviario
  - SCEL.0 Sistema General Espacios Libres
  - SGC.0 Sistema General Cementerio
- PUNTOS DE INTERES ARQUEOLÓGICO
  - Red Eléctrica 12 KV
  - Red Eléctrica 55 KV
  - Viales
  - Zona sometida a Convenio Urbanístico
  - Zona Inundable (T 500)
  - Acondicionamiento y ampliación de la red de saneamiento.



FASE:  
PRESUPUESTOS INICIALES  
Y ORIENTACIONES BÁSICAS

Escala 1:5.000      ENERO DE 2009

HOJA Nº  
1 RADA CARASA NATES