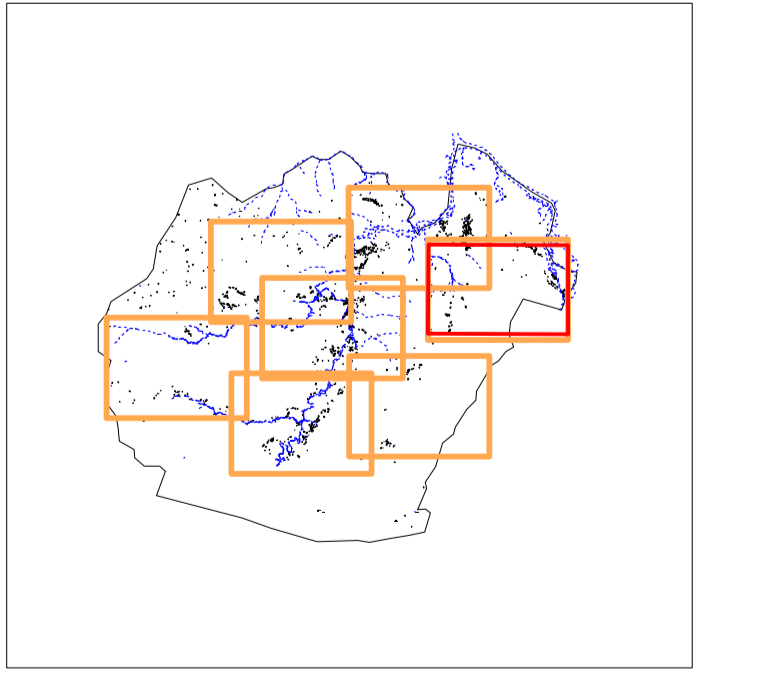


ORDENACIÓN

- SUC.1 Urbano Consolidado
 - SUC.2 Urbano Consolidado
 - SUZD.1 Urbanizable Delimitado Residencial
 - SUZD.2 Urbanizable Delimitado Productivo
 - RPO.1 Rústico Protección Ordinaria
 - RPO.2 Rústico Protección Ordinaria Núcleo
 - RPO.3 Rústico Protección Ordinaria Canteras
 - RPEP.1 Rústico E. Protección Ecológica Paisajística
 - RPEP.2 Rústico E. Protección Ecológica Paisajística POL
 - RPAG.1 Rústico E. Protección Agrícola Ganadera
 - REPM.1 Rústico E. Protección de Montes
 - REPM.2 Rústico E. Protección de Montes Repoblación
 - REPM.3 Rústico E. Protección Ecológica Forestal POL
 - REPM.4 Rústico E. Protección Ecológica POL
 - REPH.1 Rústico E. Protección por Cauces
 - REPH.2 Rústico E. Protección de Ribera POL
 - REPC.1 Rústico E. Protección de Costas
 - REPC.2 Rústico E. Protección de Costas POL
 - REPC.3 Rústico E. Protección de Costas PORN
 - EQS.0 Equipamiento Sanitario
 - EOR.0 Equipamiento Religioso
 - EQE.0 Equipamiento Educativo
 - EQD.0 Equipamiento Deportivo
 - EQCS.0 Equipamiento Cívico Social
 - SGP.0 Sistema General Aparcamiento
 - SGF.0 Sistema General Ferroviario
 - SGELO.0 Sistema General Espacios Libres
 - SGC.0 Sistema General Cementerio
-
- PUNTOS DE INTERES ARQUEOLÓGICO
 - Red Eléctrica 12 KV
 - Red Eléctrica 55 KV
 - Viales
 - Zona sometida a Convenio Urbanístico
 - Zona Inundable (T 500)
 - Acondicionamiento y ampliación de la red de saneamiento.



FASE:
PRESUPUESTOS INICIALES
Y ORIENTACIONES BÁSICAS

Escala 1:5.000 ENERO DE 2009

HOJA Nº
2 ANGUSTINA PADIERNIGA

Y1: 463.935
Y2: 463.935
Y3: 463.935
Y4: 463.935
Y5: 463.935
Y6: 463.935
Y7: 463.935
Y8: 463.935

X1: 463.935
X2: 464.637
X3: 465.339
X4: 466.041
X5: 466.743
X6: 467.445
X7: 4801.424
X8: 4801.983